





Solarmodulträger für Flachdachmontage



Die Bilder zeigen verschiedene Winkel der Solarmodule, die mit den Halterungen erreicht werden können

Teileliste

| | |
|---|---|
| Kurze Stütze x2 | Gummi Pads x4 |
|  |  |
| lange Stütze x2 | Befestigungsschrauben (8 screws) |
|  |  |

Installations-Schritte:

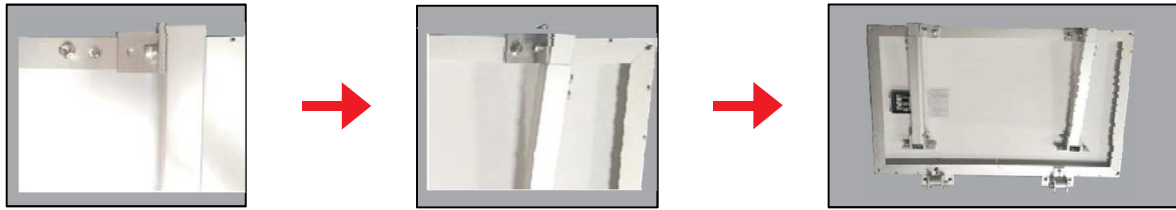
Schritt 1:

Befestigen Sie die kurzen Stützen am Rahmen des Solarmoduls



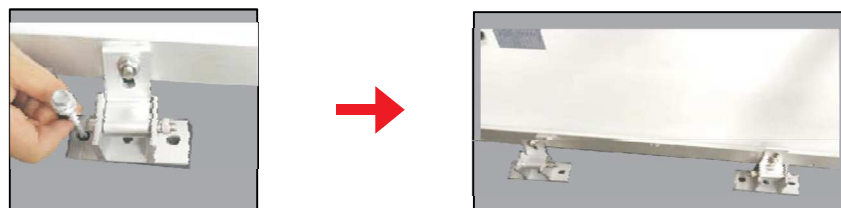
Schritt 2:

Befestigen Sie die langen Stützen am Rahmen des Solarmoduls



Schritt 3:

Montieren Sie die kurzen Stützen mit den mitgelieferten Gummipads und dem Schraubensatz auf der Oberfläche



Schritt 4:

Passen Sie die Länge der langen Stützen je nach gewähltem Winkel des Solarmoduls an. Befestigen Sie die langen Stützen mit den mitgelieferten Gummi-Schraubensatz an der Oberfläche.



Gehen Sie bei der Befestigung der Basis jeder langen Stütze besonders sorgfältig vor, da ihre Position im Verhältnis zu den kurzen Stützen den Bereich des Kippwinkels des Solarmoduls bestimmt :

- bei großen (steilen) Neigungswinkeln des Solarmoduls positionieren Sie die Sockel der langen Stützen näher zu den Sockeln der kurzen Stützen
- bei kleinen (flachen) Neigungswinkeln des Solarmoduls sollten die Sockel der langen Stützen weiter entfernt von den Sockeln der kurzen Stützen positioniert werden

Schritt 5:

Stellen Sie sicher, dass alle Schrauben und Muttern fest angezogen sind, um das System zu sichern.